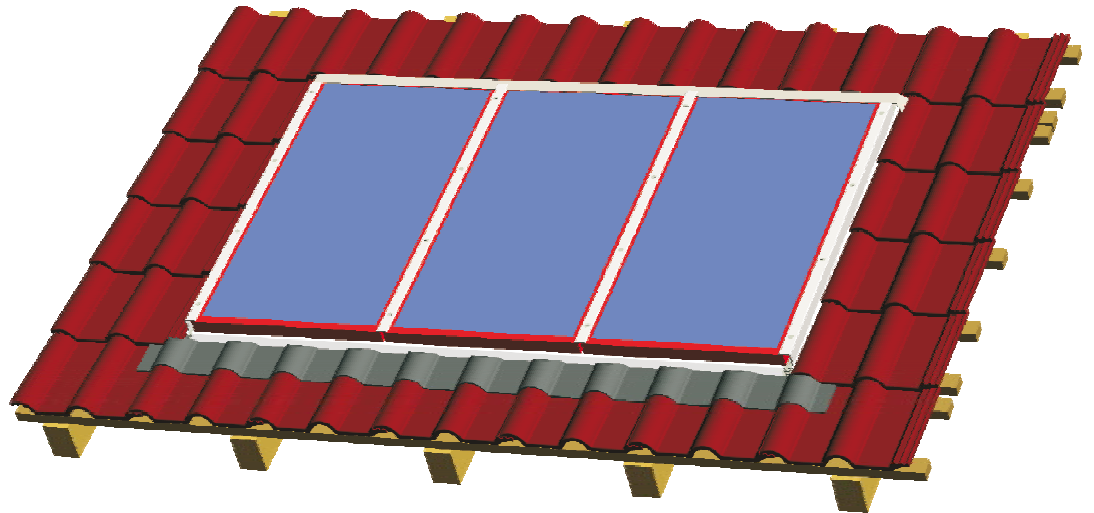


BAUER

Solarenergie GmbH

ENERGIA
FOTOVOLTAICA

Sistema di montaggio integrato nel tetto



L' ENERGIA SOLARE
Un'idea con un futuro

Sostegno per il montaggio integrato nel tetto

L'innovativo sistema di montaggio integrato nel tetto di **BAUER Solarenergie GmbH** è possibile con montaggio verticale e orizzontale dei moduli. Combina lo sperimentato sistema di fissaggio dei moduli con elementi per l'impermeabilizzazione e l'integrazione nel tetto e con pezzi di collegamento in acciaio legato.

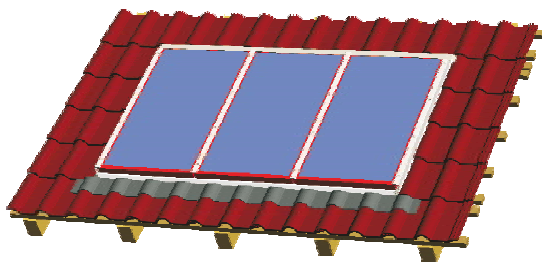


Fig. 1



Gli elementi fondamentali di questo sistema di montaggio sono lamiera di alluminio, che vengono avvitate con il listello del tetto e formano una sorta di vasca per l'alloggiamento degli altri pezzi. Profilati a C disposti verticalmente formano la superficie d'appoggio dei moduli e accolgono le barre di fissaggio dei moduli.

Tutti i materiali di fissaggio sono componenti del sistema di montaggio preconfezionato (fig. 1). Vengono inoltre forniti materiali per l'impermeabilizzazione finale dell'impianto secondo le istruzioni di montaggio.

Nel fissaggio dei moduli deve venire rispettato il collegamento in stringa. Essendo le lamiera suddivise in sezioni verticali, in ogni segmento avviene un risucchio verso l'alto che provoca il raffreddamento dei moduli. Perciò il collegamento dei singoli cavi è possibile solo in verticale.

I vostri vantaggi

- Le vasche di alluminio impermeabilizzano la sottostante armatura del tetto
- I moduli solari vengono posti in opera in verticale sull'attestatura, per cui l'acqua viene scaricata sulla superficie dei moduli
- Attacco veloce e sicuro per fissaggio dei moduli
- Buon effetto estetico grazie alla ridotta sporgenza dei moduli dalla copertura del tetto
- Elevati utili energetici grazie alla completa retroaerazione

BAUER

Solarenergie GmbH

Hinter der Mühl 2
55278 Selzen
Germany
Phone: +49(0)6737 - 80 81-0
Fax: +49(0)6737 - 80 81-10
info@bauer-solartechnik.de
www.bauer-solartechnik.de