

BAUER

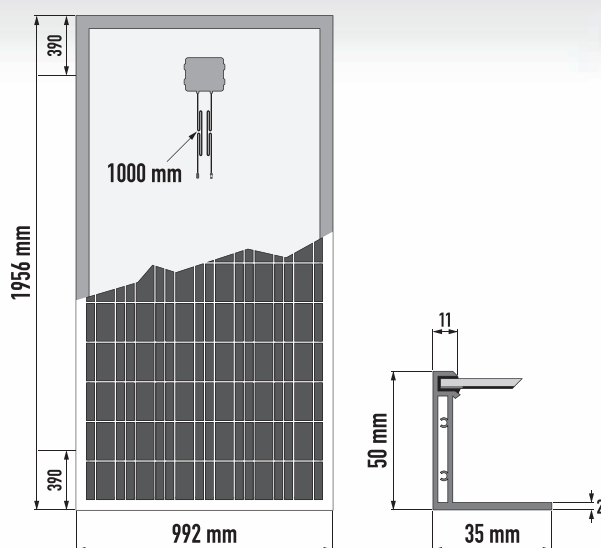
Solartechnik GmbH

BAUER BS 6PL22

270 W - 290 W



Module polycristallin



Mesures

Longueur	1956 mm
Largeur	992 mm
Hauteur	50 mm
Poids	27 kg

Performances et garanties

- tolérance de puissance +3/-3 %
- min. 90% de puissance sur 10 ans
- min. 80% de puissance sur 25 ans
- 10 ans de garantie sur le produit

Paramètres d'essai (extrait)

- Simulation cyclage de température (200 cycles entre -40°C à +85°C)
- Essai de tenue chaleur humidité dans la chambre climatique (1.000 heures à 85°C et une humidité relative de 85%)
- Essai charge statique, face avant et face arrière (surcharge de vent simulée 2.400 Pa, égale à 2.400 N/m² soit 245 kg/m²)
- Test impact grêle (diamètre de 25 mm et une vitesse de 23 m/s à une distance d'un mètre)

Caractéristiques techniques

Cadre	Cadre en couleur argent, résistant à la torsion, en alliage d'aluminium
Cellules	72 cellules polycristallines (156 mm x 156 mm) montées en série
Connexion	Câble à section de 4 mm ² Kabel, à double isolation, résistant aux UV, connecteurs solaires étanches, résistants aux intempéries
Diodes	3 diodes by-pass protégeant le module en cas d'ombrage
Architecture	Face avant: Verre trempé à haute transmissivité et excellente rigidité Face arrière: Feuille tedlar blanc (TPT), matériau d'encapsulation: EVA

Caractéristiques électriques	BS-270-6PL22	BS-280-6PL22	BS-290-6PL22
Puissance nominale P (Wp)	270	280	290
Tension à Pmax Umpp (V)	35,30	35,53	36,09
Courant à Pmax Imp (A)	7,65	7,88	8,04
Courant de court circuit Isc (A)	8,33	8,52	8,57
Tension à vide Uoc (V)	44,07	44,28	44,76
Efficacité (η)	13,9%	14,4%	15,0%
Tension max. du système U (V)	1.000		
Coefficient de la température Isc	+0,055 %/K		
Coefficient de la température Uoc	-0,34 %/K		
Condition d'essai standard (STC)	1.000 W/m ² , 25°C, AM 1,5		
NOCT	45°C ± 2°C		

Qualifications et certificats

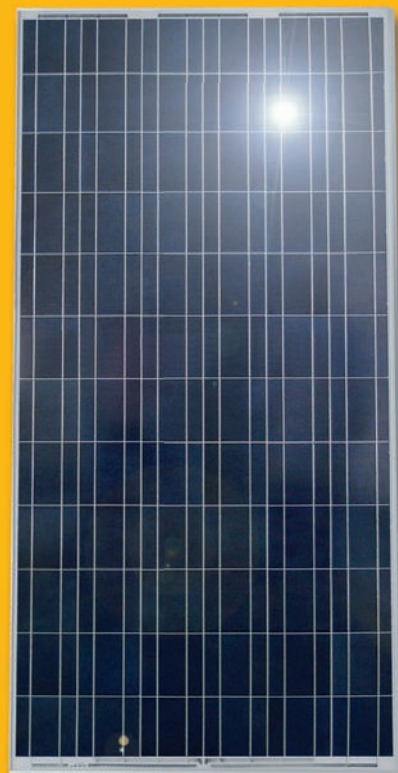
- IEC 61215
- IEC 61730



BAUER
Solartechnik GmbH

Hinter der Mühl 2
55278 Selzen | Allemagne
Tel. +49 (0) 6737 - 80 81-0
Fax +49 (0) 6737 - 80 81-10
info@bauer-solartechnik.de
www.bauer-solartechnik.de

BAUER BS 6PL22



Module polycristallin (vue détaillée)

