

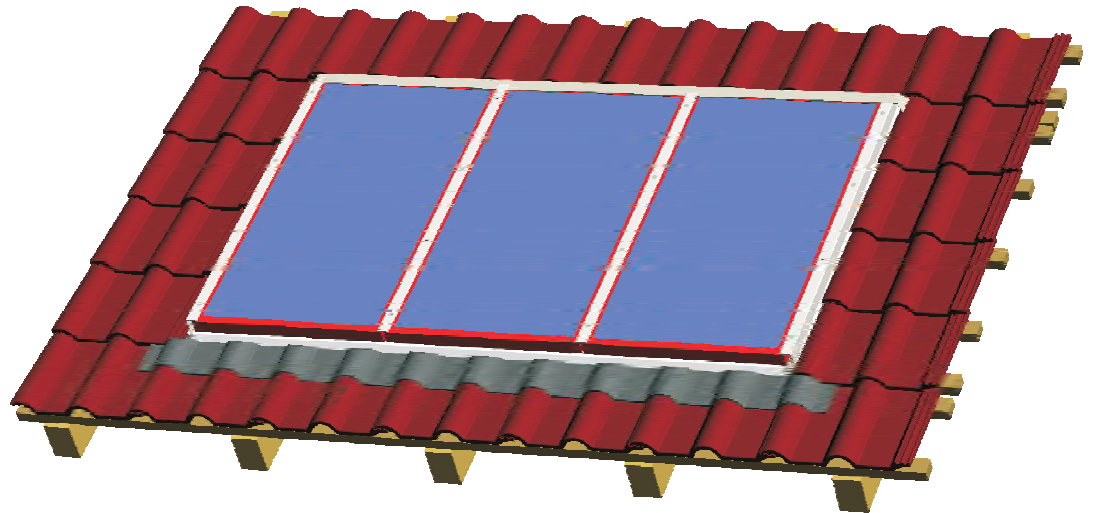
BAUER

Solarenergie GmbH



FOTOVOLTAICA

Montagesysteem voor in het dak

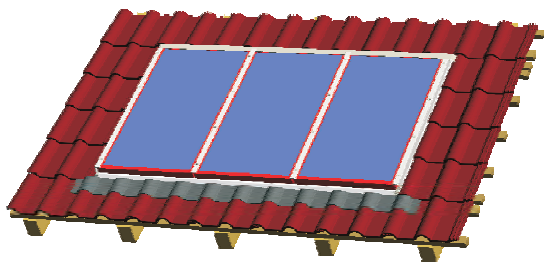


ZONNE-ENERGIE
EEN CONCEPT MET TOEKOMST



Houder voor montage in het dak

Bij het innovatieve systeem voor montage in het dak van **BAUER Solarenergie GmbH** kunnen de modules verticaal of horizontaal worden gemonteerd. Dit systeem combineert het beproefde klemsysteem van modules met dakdichte en in het dak geïntegreerde componenten en roestvrijstalen koppelstukken.



Afb. 1



De hoofdonderdelen van dit montagesysteem bestaan uit aluminiumplaten die aan de daklaten worden vastgeschroefd en een soort kuip vormen voor de overige onderdelen. Verticaal lopende C-profielen vormen de oplegpunten van de modules en houden de klemrails van de modules vast.

Alle bevestigingsmaterialen vormen een onderdeel van het op maat gemaakte montagesysteem (afb. 1). Bovendien ontvangt u materiaal om het systeem uiteindelijk af te dichten volgens de montagehandleiding.

Bij het bevestigen van de module moet u letten op de stringverbinding. Omdat de platen in verticale stukken zijn verdeeld, ontstaat in elk segment een zuigende gleuf die voor de koeling van de module zorgt. Daarom kunnen de afzonderlijke kabels alleen verticaal aan elkaar worden gekoppeld.

Voordelen

- Aluminiumkuipen dichten de daaronder liggende dakconstructie af.
- Zonnecelmodules worden verticaal stotend tegen elkaar gelegd zodat het water via de buitenkant van de module wordt afgevoerd.
- Snelle en betrouwbare bevestiging door de modules aan elkaar te klemmen.
- Ziet er goed uit omdat de modules een klein beetje uitsteken boven de dakbedekking.
- Hoge energieopbrengst door volledige ventilatie aan de achterkant.

BAUER

Solarenergie GmbH

Hinter der Mühl 2

55278 Selzen

Tel +49 (0) 6737 8081 0

Fax +49 (0) 6737 8081 10

info@bauer-solarenergie.de

www.bauer-solarenergie.de